

MACH-MIT! BOGEN

FAUST - EINE AUSSTELLUNG

Schiller-Museum Weimar

60 Min.




VORBEREITUNG IM FOYER

WILLKOMMEN IM SCHILLER-MUSEUM!

BILDET EIN TEAM AUS 2-3 PERSONEN.

Die Entdecker*innen dieser Tour heißen:

BEREITET EUCH ALS TEAM VOR UND HAKT AB:

- ☐ Wählt euch in das  **WLAN: klassik-stiftung-gast**
(Passwort: ksw-gast-psk1) ein.
- ☐ Habt einen Stift dabei.
- ☐ Achtet darauf, keine Kunstwerke und Objekte
in der Ausstellung zu berühren!
- ☐ Nutzt vorhandene Sitzbänke, Hocker und Sofas für die
Gruppenarbeit.
- ☐ Achtet auf andere Museumsgäste.
- ☐ Macht eigene Entdeckungen!
Fotografieren dürft ihr ohne Blitzlicht!



Los geht's hinter
der Glastür im 1.
Obergeschoss



FILMWAND

1 - UUUUUNNNNND...ACTION: FAUST ON SCREEN!

Begeht euch zur großen Filmwand und schaut euch die Filme an!

WICHTIG!
NEHMT EUCH HIER
MAX. 3 MINUTEN
ZEIT!

Tauscht euch aus: Was lösen sie in euch aus und welche Erwartungen an die Ausstellung wecken sie?

Notiert drei Themen oder Begriffe, die in der Ausstellung (und in FAUST) behandelt werden könnten.

PLOT-INSEL

Geht zum großen Sofa und hört das Audiostück im Raum. Die Museumsmitarbeiter:innen am Einlass schalten euch gern den Raumton an!

2 - WER IST WER?

Das Audiostück stellt euch den Plot und die Figuren von FAUST I und II vor.

Notiert euch zu jeder Figur eine Kurzbeschreibung von maximal 3 Wörtern!

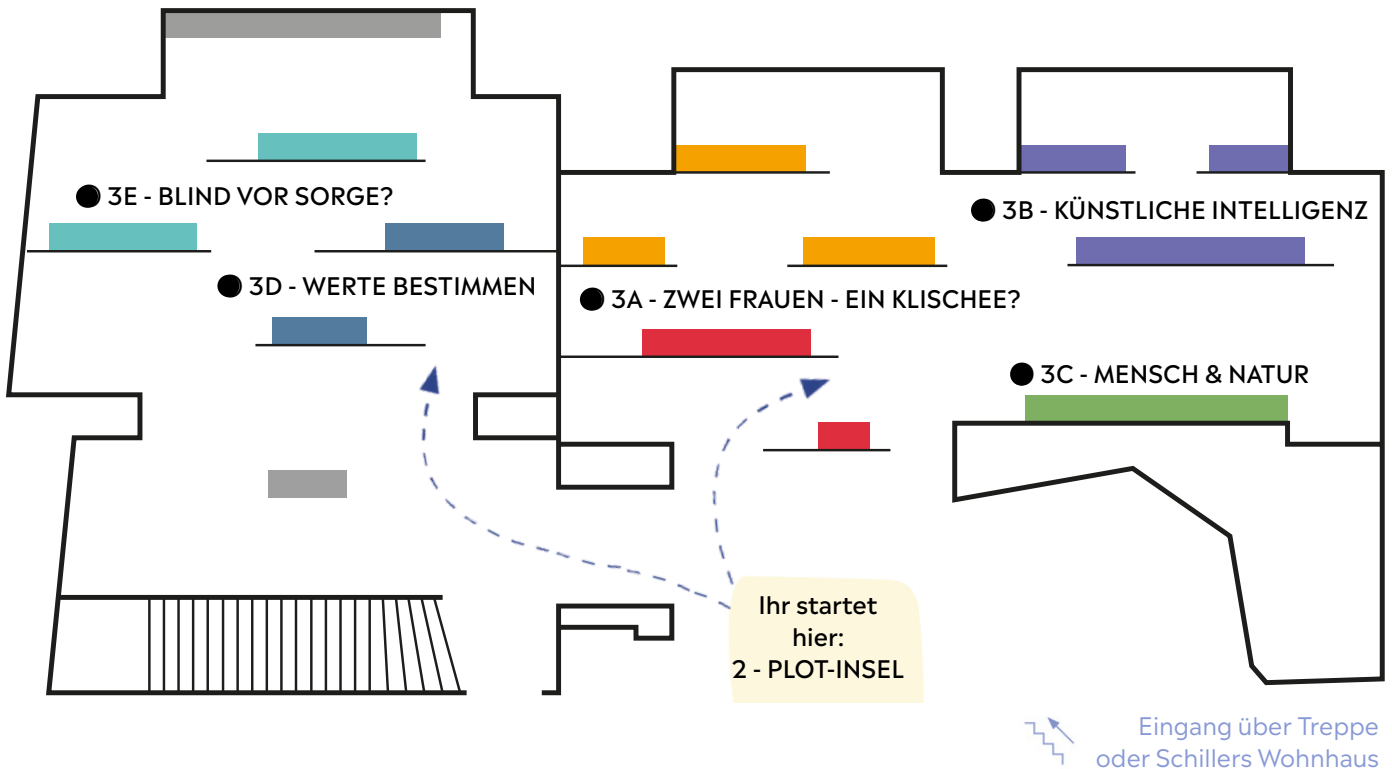
HOMUNKULUS	FAUST	MEPHISTO
“	“	“
HELENA	WAGNER <i>Assistent und Schöpfer</i>	MARGARETE
“	“	“

Wie stehen die Figuren zueinander? Zieht Verbindungslinien zwischen ausgewählten Figuren und setzt Emojis ein, z. B. : 😊 😞 ❤️

THEMENINSELN

Entscheidet euch für 2 Themen, die ihr genauer erkunden wollt und begeht euch zur ersten Station eurer Wahl!

DIESE KARTE ZEIGT EUCH DIE STANDORTE DER THEMEN HINTER DEN ZITAT-WÄNDEN.



MARGARETE & HELENA

3A - ZWEI FRAUEN - EIN KLISCHEE?

An den roten und orangen Themeninseln lernt ihr Interpretationen der 2 zentralen Frauenfiguren aus Faust kennen: Margarete und Helena.

Wie werden beide Frauen in der Ausstellung dargestellt?

Notiert anhand der beiden Themeninseln für JEDE der beiden Figuren jeweils 3 Eigenschaften.

MARGARETE

HELENA

Tauscht euch aus: Stellt euch vor, Margarete und Helena würden heute leben. Was für Frauen wären sie? Inwieweit würden sie zu heutigen Frauenbildern passen?

INSIDE HOMUNKULUS



klassik-stiftung-gast
PW: ksw-gast-psk1

3B - KÜNSTLICHE INTELLIGENZ

Mit der Figur des Homunkulus hat Goethe eine Art künstliche Intelligenz erschaffen.

Erkundet die Themeninseln und notiert 3 Schlagwörter, die ihr mit diesem Thema verbindet.

Bittet Perplexity AI darum, einen inneren Monolog mit euren ausgewählten Begriffen in der Rolle des Homunkulus zu verfassen!

NUTZT DABEI DIESEN
PROMPTING-BEFEHL:

„Verfasse einen inneren Monolog aus der Perspektive des Homunkulus aus Faust. Der Tragödie zweiter Teil. Nutze dabei die Begriffe _____, _____ und _____. Er darf maximal 150 Wörter lang sein.“

Lest euch die Gedanken eures Homunkulus laut vor und vergleicht:
Worin besteht für euch der Unterschied zwischen menschlichem und künstlichem Bewusstsein?

OPTIONAL: Goethes Homunkulus ist ein Produkt menschlichen Erfindergeistes, aber zugleich riskant.

Tauscht euch über eine aktuelle Erfindung, deren Chancen und Risiken aus.

WAS KANN NATUR?

3C - MENSCH & NATUR

Die Natur und Naturvorstellungen spielen bei Goethe und vor allem in “Faust II” eine zentrale Rolle.

Tauscht euch aus: Wann wart ihr zuletzt in der Natur? Warum? Welche Bedeutung hat Natur für euch?

Wählt euch aus Fausts Zitaten auf der Themeninsel 3 Eigenschaften, die der Natur zugeschrieben werden.

Tauscht euch aus:
Inwieweit haben wir Menschen eurer Meinung nach bestimmte Funktionen oder sogar Pflichten gegenüber der Natur?

KAPITALOZÄN

3D - WERTE BESTIMMEN



Was ist ein Kapitalozän?

Vereinfacht könnte man sagen: das Zeitalter des Kapitals!

Mit Kapital ist ein direkter oder indirekter Geldwert gemeint. Wer sich im Kapitalozän befindet, ist also in einem Zeitalter, in dem der Wert von etwas durch Geld definiert wird. Gibt es aber auch Werte, die man nicht in Geld verrechnen kann?

Ergänzt 3 Objekte, die ihr auf den Themeninseln Kapitalozän entdecken könnt!

IDEEN
GOLD



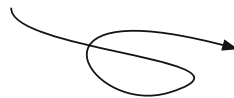
PAPIERGELD

MOTIVATION & LEBENSENERGIE

BITCOINS

EINE DIENSTLEISTUNG

SOZIALE KONTAKTE



Lest euch anschließend alle Begriffe durch. Diskutiert und erstellt in der Gruppe ein Werte-Ranking, indem ihr hinter die Begriffe eine Zahl von 1 (sehr viel wert) bis 10 (sehr wenig wert) notiert!

WELTBESITZ & UNTERGANG

3E - BLIND VOR SORGE?

Am Ende des zweiten Teils wird Faust von der personifizierten Sorge angehaucht und erblindet. Hieran knüpft ein großer Comic an der Sitzbank der Themeninsel WELTBESITZ & UNTERGANG an. Ist unsere Zeit auch blind vor Sorge?

Notiert 3 angstausslösende Herausforderungen, vor denen die im Comic gezeigten Figuren stehen!



Tauscht euch aus: Erkennt ihr Ähnlichkeiten zwischen den dort gezeigten Schwierigkeiten und den Herausforderungen unserer heutigen Gesellschaft? Welche Unterschiede und Gemeinsamkeiten könnt ihr erkennen?

OPTIONAL: In dem Comic sieht man: Faust verfolgt sein Ziel ohne Rücksicht. Wählt ein aktuelles Beispiel: Welche Folgen kann so ein Verhalten haben?

WER IST FAUST?

4 - DAS IST FAUST! WER SEID IHR?

Mit Hilfe von Mephisto erfindet sich Faust immer wieder neu! Egal ob alter verzweifelter Wissenschaftler oder junger Partygänger. Faust hat viele Rollen...

Findet in der Ausstellung Poster, die verschiedene Rollen der Figur Faust abbilden!

BEWEGT EUCH FÜR DIE POSTERSUCHE DURCH ALLE THEMENINSELN!

Sammelt anhand der Poster 3 Rollen der Faust-Figur!

Tauscht euch aus: Welche Rollen nehmt ihr selbst in eurem Alltag ein? Welche dieser Rollen spielt ihr gerne und welche weniger gerne? Warum?

OPTIONAL:

Könnte Faust auch ein Mensch von heute sein? Inwiefern passt er zu unserer Gesellschaft?

Weiter geht's im 2. Obergeschoss!



SPRACHKUNSTWERK

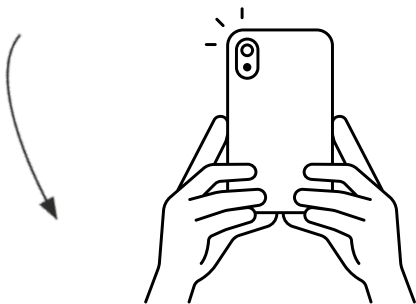
FAUST ist eines der berühmtesten Sprachkunstwerke deutscher Literatur!
Das Drama vermischt verschiedene Sprachstile, Gattungselemente sowie Versformen miteinander, hat viele Figuren mit eigener Sprechweise und führte ganz neue Redewendungen und Wörter in unseren täglichen Sprachgebrauch ein!

Wählt EINE Aufgabe - A oder B - und kreuzt an!

☐ 5A
ZITIEREN ODER KASSIEREN!

In der Ausstellung findet ihr eine Vielzahl von Zitaten - manche bekannter als andere.

Fotografiert eines dieser Zitate, das euch besonders gefällt oder beeindruckt.

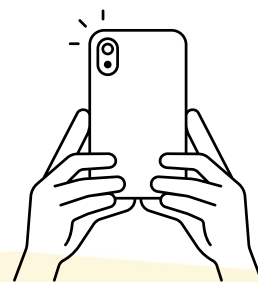


Wie würde man den Inhalt des Zitats wohl heute formulieren?

☐ 5B
EIN PATCHWORK-GEDICHT!

An der Magnetwand könnt ihr eigene Gedichte mit Hilfe von Faust-Worten zusammenbasteln!

Versucht doch einmal, ein ganzes Gedicht aus euren Wortneuschöpfungen zu gestalten!



SICHERT EURE
SCHÖPFUNG MIT
EINEM FOTO!

Gern könnt ihr eure Fotos mit den passenden Texten bei Instagram hochladen und die Klassik Stiftung Weimar verlinken, sodass alle es bestaunen können!

TIPP: IHR KÖNNT EUCH NICHT ENTSCHIEDEN? DANN LASST EUCH BEI DER THEMENINSEL KAPITOLOZÄN (1. OG) NOCH EINEN ZITATE-ZETTEL DRUCKEN!

Fertig? Dann geht zurück zur Filmwand im 1. Obergeschoss!



OPTIONAL FILMWAND

6 - HERE WE GO AGAIN!

Schaut euch die Filme am Ausstellungseingang noch einmal an!

Was lösen Sie nach eurem Rundgang in euch aus? Findet 3 neue Bezüge zum Werk FAUST und notiert sie hier:

GESCHAFFT!

Vielen Dank für euren Besuch!

Lest euch im Vergleich eure ersten Eindrücke (Station 1) durch. Tauscht euch in eurer Gruppe oder mit einer anderen Gruppe darüber aus, was euch besonders in Erinnerung geblieben ist und warum.

AUSBLICK

THEMENJAHR FAUST

2025 gibt es viele spannende Ausstellungen und Aktionen zu FAUST. Entdeckt originale Manuskripte im Goethe- und Schiller-Archiv, die Figur Mephisto in der Herzogin Anna Amalia Bibliothek oder Bühnen-Entwürfe im Bauhaus-Museum. Mithilfe des Onlinekurses könnt ihr die Inhalte in der Schule vertiefen.



© Klassik Stiftung Weimar | Stabsreferat Kulturelle Bildung | klassik-stiftung.de/bildung

Redaktion: Laura Bella Theis, Lis Christin Hansen, Regina Cosenza Arango, Jacqueline Reinisch, Cover-Gestaltung: Lena Neuner | 09.2025

Die Klassik Stiftung Weimar wird gefördert von dem Beauftragten der Bundesregierung für Kultur und Medien aufgrund eines Beschlusses des Deutschen Bundestages sowie dem Freistaat Thüringen und der Stadt Weimar.